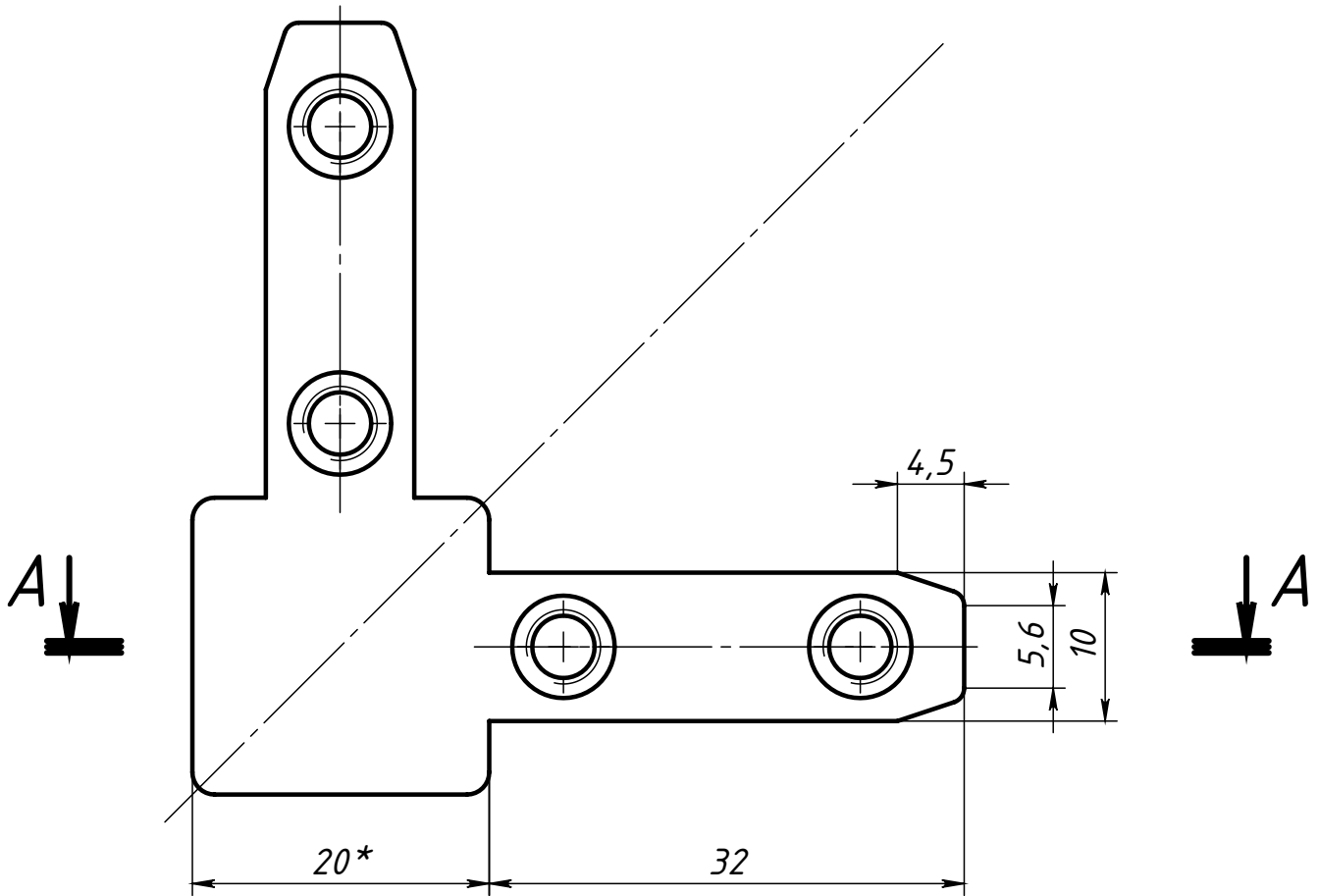


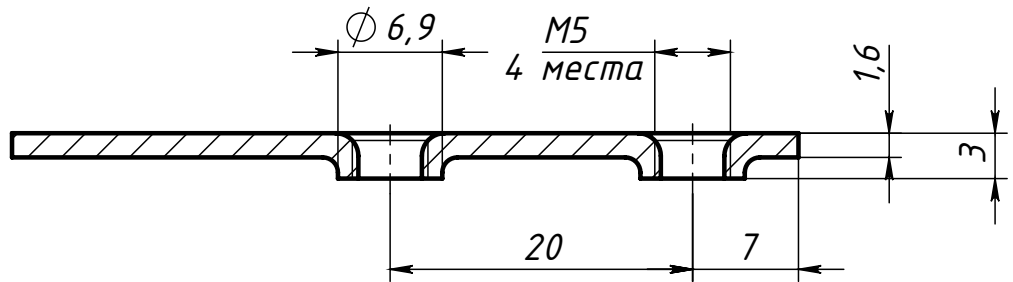
A376

Перв. примен.

Справ. №



A-A



Неуказанные радиусы скруглений 1,5 мм.

Подп. и дата

Инв. № дубл.

Взам. инв. №

Подп. и дата

Инв. № подл.

|           |      |            |       |      |
|-----------|------|------------|-------|------|
|           |      |            |       |      |
| Изм.      | Лист | № докум.   | Подп. | Дата |
| Разраб.   |      | Терёхин С. |       |      |
| Пров.     |      | Карпов Д.  |       |      |
| Т. контр. |      |            |       |      |
| Н. контр. |      |            |       |      |
| Утв.      |      |            |       |      |

A376

Внутренний соединитель  
90 градусов, паз 6

|      |       |         |
|------|-------|---------|
| Лит. | Масса | Масштаб |
|      |       | 2:1     |

Лист 1 Листов 1

Сталь

СОБЕРИЗАВОД

Шифр:

Копировал

Формат А4

Файл: A376 Внутренний соединитель 90 градусов, паз 6