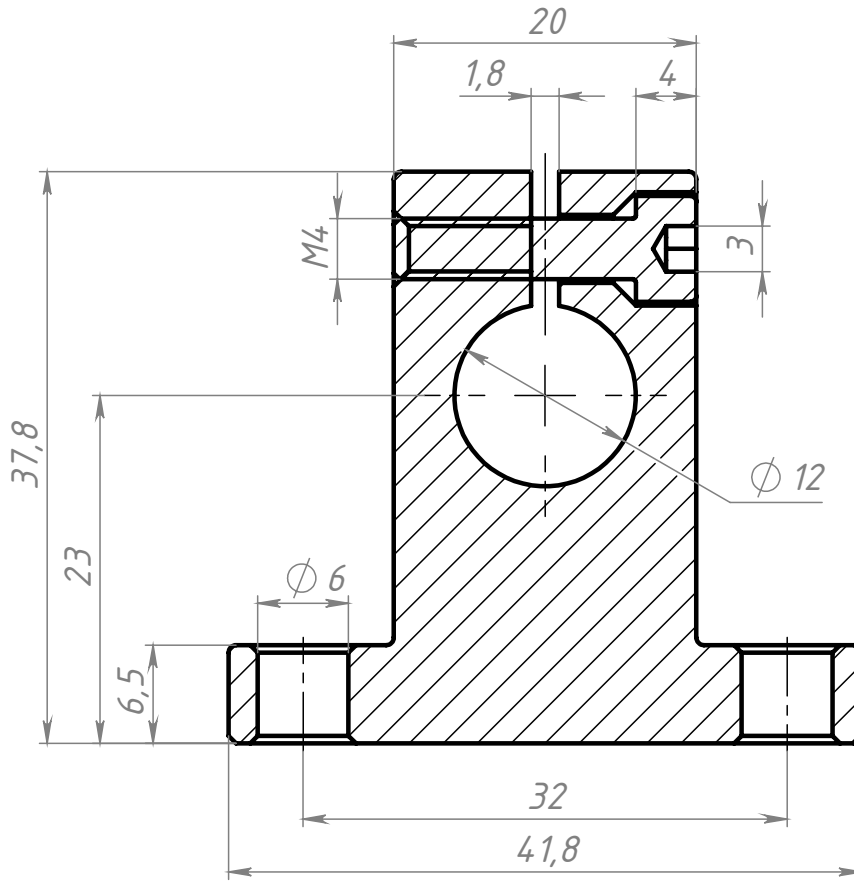


B428

Перв. примен.

Справ. №



Подп. и дата

Инв. № дубл.

Взам. инв. №

Подп. и дата

Инв. № подл.

- 1 Неуказанные фаски 0,5x45°
- 2 Неуказанные радиусы скруглений R0,5

B428

Держатель полированных валов SK12

Алюминий

Лит.	Масса	Масштаб
	27.8 г	2:1
Лист	Листов 1	

СОБЕРИЗАВОД