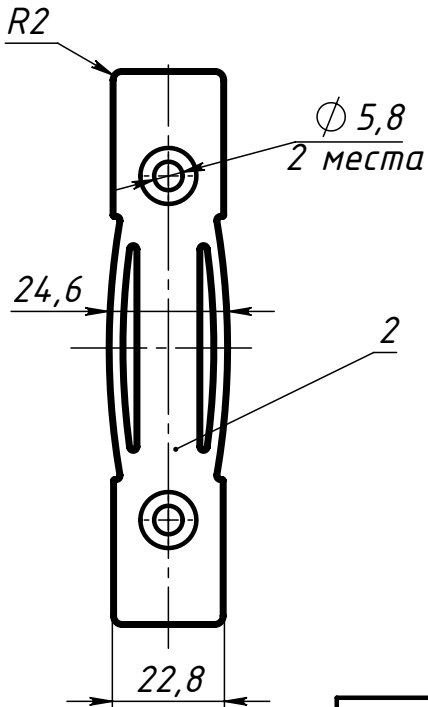
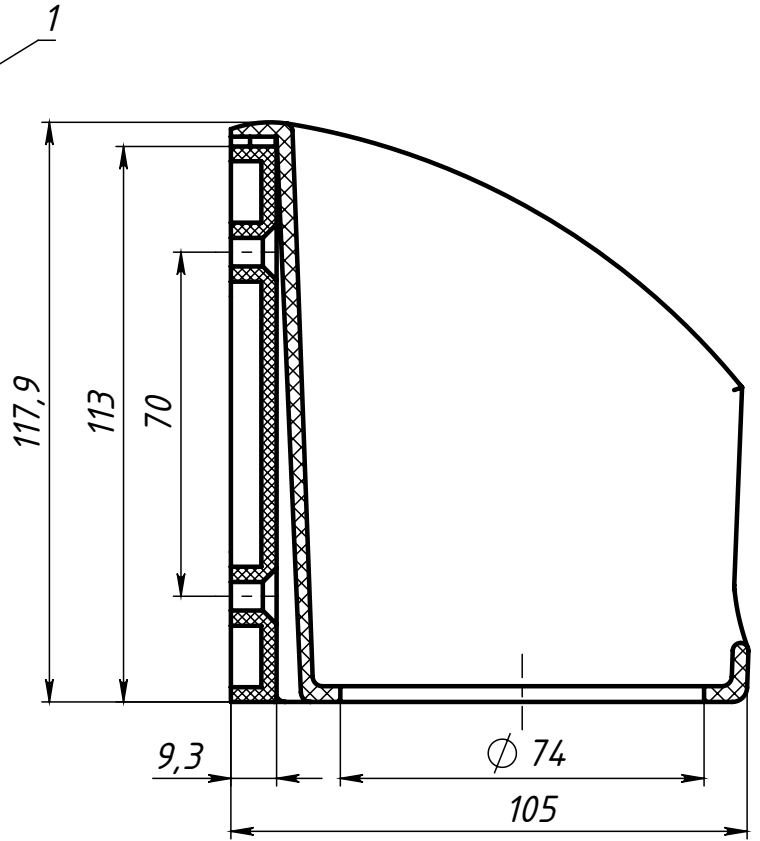
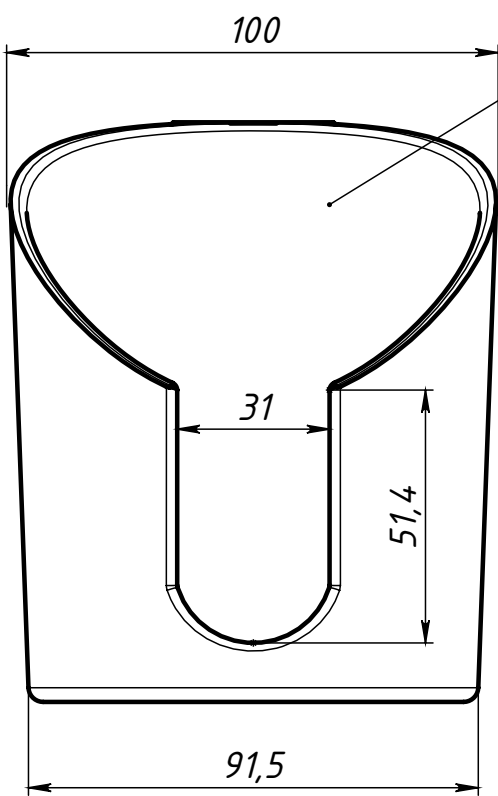


А390

Перв. примен.

Справ. №



| ПОЗИЦИЯ | ДЕТАЛИ                         | К-ВО |
|---------|--------------------------------|------|
| 1       | А390<br>Основание              | 1    |
| 2       | А390<br>Крепление<br>к профилю | 1    |

Подп. и дата

Инв. № дубл.

Взам. инв. №

Подп. и дата

Инв. № подл.

| Изм.      | Лист | № докум.   | Подп. | Дата |
|-----------|------|------------|-------|------|
| Разраб.   |      | Терёхин С. |       |      |
| Пров.     |      | Карпов Д.  |       |      |
| Т. контр. |      |            |       |      |
| Н. контр. |      |            |       |      |
| Утв.      |      |            |       |      |

А390

Держатель для  
инструмента

Пластик

| Лит. | Масса  | Масштаб  |
|------|--------|----------|
|      | 152.20 | 0.65:1   |
| Лист |        | Листов 1 |

СОБЕРИЗАВОД

Шифр:

Копировал

Формат А4

Файл: А390 Держатель для инструмента