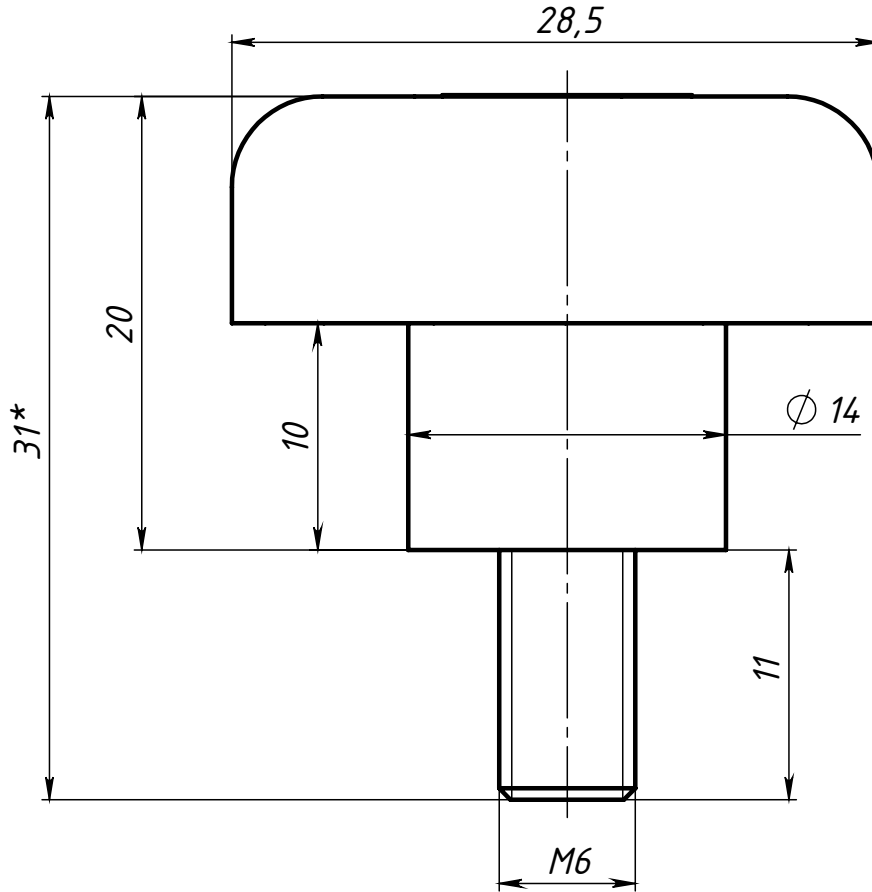


Т11

Перв. примен.

Справ. №



1. Неуказанные фаски 0,5x45°
2. \* Размер для справок

Подп. и дата

Инв. № дубл.

Взам. инв. №

Подп. и дата

Инв. № подл.

Изм.	Лист	№ докум.	Подп.	Дата
Разраб.		Карпов Д.		
Пров.		Терёхин С.		
Т. контр.				
Н. контр.				
Утв.				

Т11

Звезднообразная-  
ручка (винт)  
М 6x10 А=32мм

Сталь + пластик

Лит.	Масса	Масштаб
	11.30 г	3:1
Лист	Листов 1	

СОБЕРИЗАВОД