

B329

Перв. примен.

Справ. №

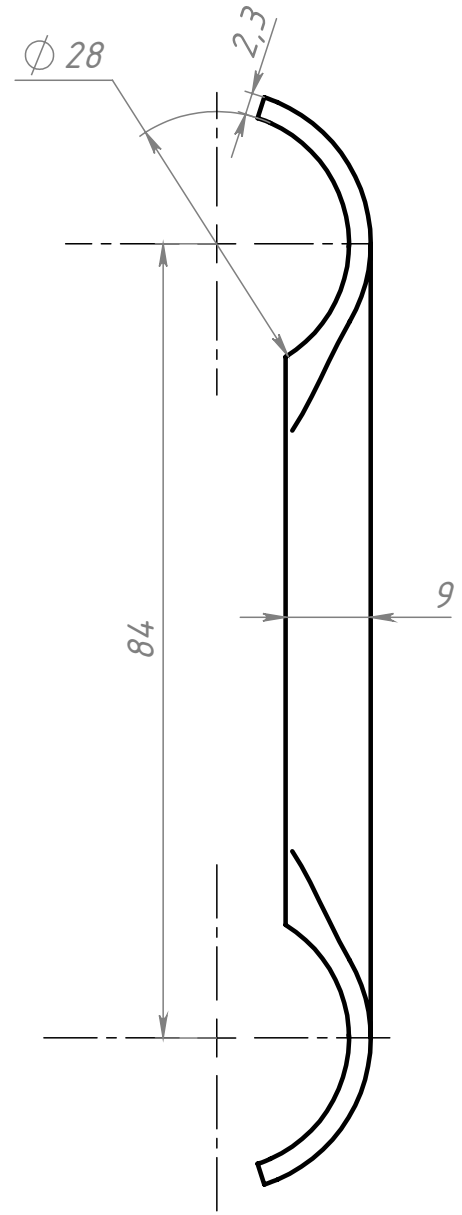
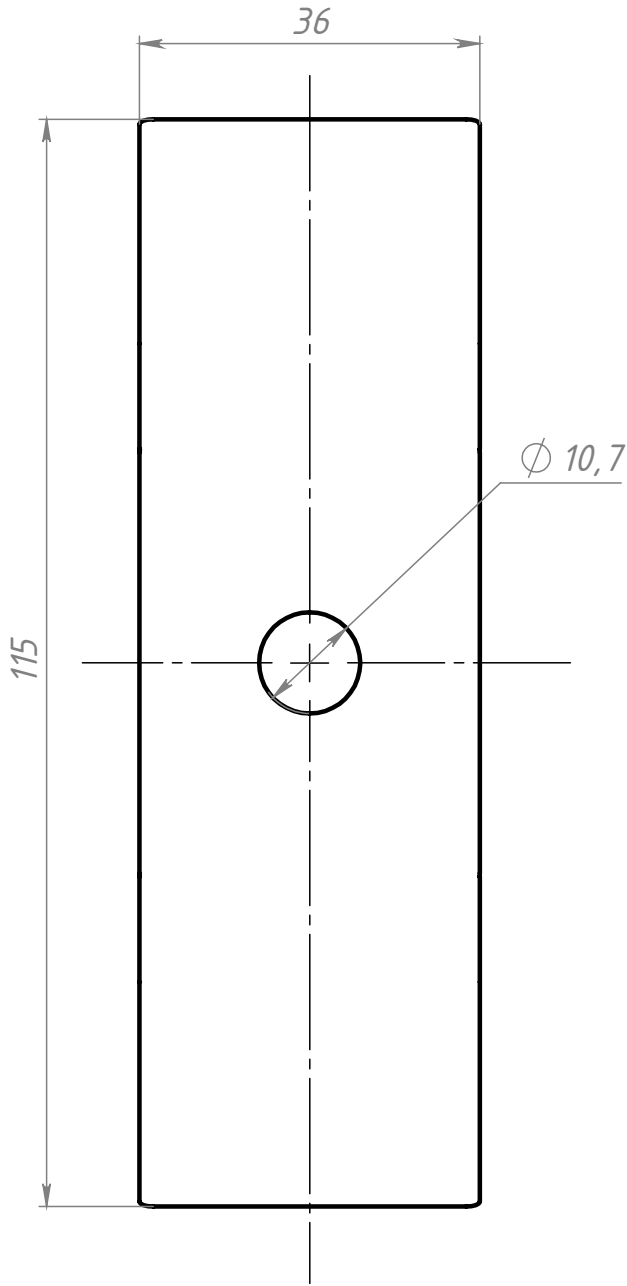
Подп. и дата

Инв. № дубл.

Взам. инв. №

Подп. и дата

Инв. № подл.



B329

Соединитель для труб  $\phi 28$ , тип А

Холоднокатаная сталь 2,3

Лит. Масса Масштаб

79.2 г 1.25:1

Лист Листов 1

СОБЕРИЗАВОД

Шифр:

Копировал

Формат А4

Файл: B329 Соединитель для труб  $\phi 28$ , тип А